

SCHWEIZER ENTWICKLUNG:

Kleine Luftmengen – grosse Eindringtiefen

Die Lüftungs- und Klimatechnik verlangt heute vermehrt, mit Wasser zu kühlen und die Lüftung auf «Hygiene-Anforderungen» auszuliegen. Eine bedürfnisgerechte neue Lösung musste im Bereich der Weitstrahlverdrängungsdurchlässe gesucht werden.

higer Auslass mit der Bauhöhe 150 mm in den Längen 200 bis 600 mm erhältlich (Spezialmasse sind auf Anfrage möglich). Sein Einsatzgebiet findet der UGELLINO überall dort, wo der Wirbelstrahlauslass (WSA), der grosse Bruder des UGELLINO, infolge seiner Bauhöhe, seiner Luftmenge oder Wurfweite zu gross ist.

Als weiteres besonderes Merkmal für den UGELLINO darf seine massliche Kompatibilität zu bestehenden Zuluftgittern aufgeführt werden. Dadurch kann er auch bei Sanierungen von bestehenden «Gitterlösungen» kostengünstig eingesetzt werden. Das Konzept beinhaltet ebenfalls das Verdrängungsprinzip mit integrierten, verstellbaren Weitwurfdüsen.

Folgende Ziele waren bei der Entwicklung vorgegeben:

- wenig Luft
- grosse Wurfweite
- möglichst tiefe Zulufttemperaturen

Die Leistungen von UGELLINO

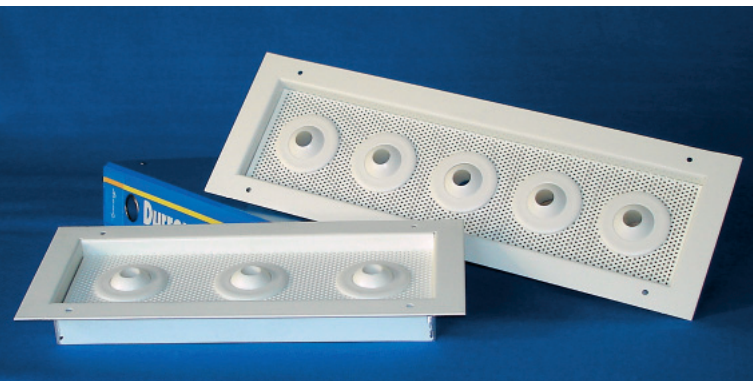
- Zulufttemperaturdifferenz: -10 bis +5K
- Luftmenge: 20 bis 500 m³/h
- Wurfweite: 2,5 bis 8,0 m
- Druckverlust: < 50 Pa
- Schalleistungspegel: < 45 dB(A)

- grösste Flexibilität durch Verstellbarkeit.

Das Ergebnis zeigt, dass die hohe Induktivität des Auslasses gleichzeitig tiefe Zulufttemperaturen erlaubt. Mit dieser Neuentwicklung ist es nun möglich, Luftauslässe bedürfnisgerechter auszuliegen. ■

Weitere Informationen:

Durrer Technik AG
 6043 Adligenswil
 Telefon 041 375 00 11
www.durrer-technik.ch



Von Hans-Peter Läng, Klosters

Auslass und Eindringtiefen von bis zu 8 Meter erreicht.

Durch die Kombination von Verdrängungslüftung mit integrierten Düsen gelang es, einen Luftdurchlass zu bauen, der bei kleinen Luftmengen von 20-500 m³/h pro

Kompatibel mit Zuluftgittern
 Der UGELLINO ist standardmässig als einreihiger Auslass mit der Einbauhöhe 100 mm oder als zweireih-

